

No. TSNEC1700934210

: 2017 06 06 1 , 5

SGS : TP17-004017 - TJ
: 2017 05 24
: 2017 05 24 - 2017 06 06
:
:
:
:
:

(PBDEs) (PBBs)
(BBP) (DBP)
(2-) (DEHP) (DIBP)
RoHS 2011/65/EU II (EU) 2015/863



Reabeca Zhou

: , SGS , . (The Chinese test report is issued according to the applicant's request. The English version is available from SGS if further needed)

:

:

SGS ID

SN1 TSN17-009342.005

:

(1) 1 mg/kg = 0.0001%

(2) MDL =

(3) ND = (< MDL)

(4) "-" =

RoHS 2011/65/EU II (EU) 2015/863

- (1) IEC 62321-5:2013 ICP-OES
- (2) IEC 62321-5:2013 ICP-OES
- (3) IEC 62321-4:2013 ICP-OES
- (4) IEC 62321-7-1:2015, -
- (5) IEC 62321-6:2015 GC-MS PBBs() PBDEs()
- (6) IEC 62321-8:2017 GC-MS

			<u>MDL</u>	<u>005</u>
(Cd)	100	mg/kg	2	ND
(Pb)	1000	mg/kg	2	ND
(Hg)	1000	mg/kg	2	ND
(Cr(VI))▼	-	µg/cm ²	0.10	ND
(PBBs)	1000	mg/kg	-	ND
	-	mg/kg	5	ND
	-	mg/kg	5	ND
	-	mg/kg	5	ND
	-	mg/kg	5	ND
	-	mg/kg	5	ND
	-	mg/kg	5	ND
	-	mg/kg	5	ND
	-	mg/kg	5	ND
	-	mg/kg	5	ND
	-	mg/kg	5	ND
(PBDEs)	1000	mg/kg	-	ND
	-	mg/kg	5	ND

			<u>MDL</u>	<u>005</u>
	-	mg/kg	5	ND
	-	mg/kg	5	ND
	-	mg/kg	5	ND
	-	mg/kg	5	ND
	-	mg/kg	5	ND
	-	mg/kg	5	ND
	-	mg/kg	5	ND
	-	mg/kg	5	ND
	-	mg/kg	5	ND
(DBP)	1000	mg/kg	50	ND
(BBP)	1000	mg/kg	50	ND
(2-) (DEHP)	1000	mg/kg	50	ND
(DIBP)	1000	mg/kg	50	ND

:

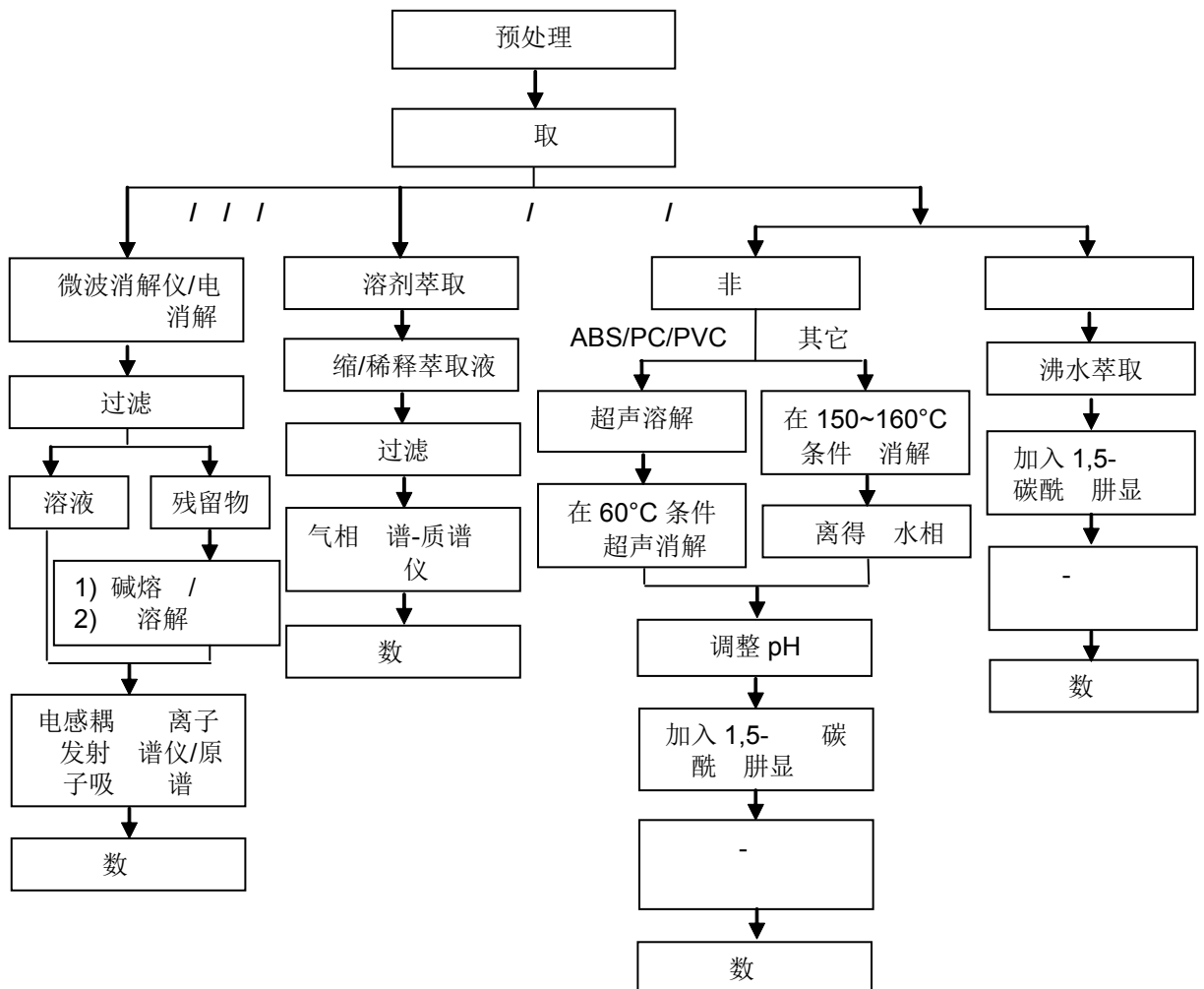
- (1) RoHS (EU) 2015/863. IEC 62321 EN 62321 http://www.cenelec.eu/dyn/www/f?p=104:30:1742232870351101:::FSP_ORG_ID,FSP_LANG_ID:1258637,25
- (2) ▽=a. 0.13 µg/cm² , , ;
 b. ND(0.10 µg/cm²) , , ;
 c. 0.10 µg/cm² 0.13 µg/cm² , , , 会影响 ;
 获知 存储条件 生产 , 仅代 状态.
- (3) 2015 6 4 发在 官 杂志 官 上 RoHS (EU) 2015/863 II 还包括 BBP DBP DEHP DIBP 新 制 电子电器产 每 均 质 得超过0.1%
- (4) 2021 7 22 开始 DEHP, BBP, DBP DIBP 制适 医疗器械 包括 医疗器械 监控仪 包括 业监 控制仪器
- (5) DEHP, BBP, DBP DIBP 制 适 2019 7 22 前投放 场 电缆 电子电气产 维 重复利 功 更新 容 升 配件 2021 7 22 前投放 场 医疗器械 包括 医 疗器械 监控仪 包括 业监 控制仪器
- (6) DEHP BBP DBP 制 适 玩 产 No.1907/2006 XVII 51条 对玩 产 DEHP BBP DBP 制

件

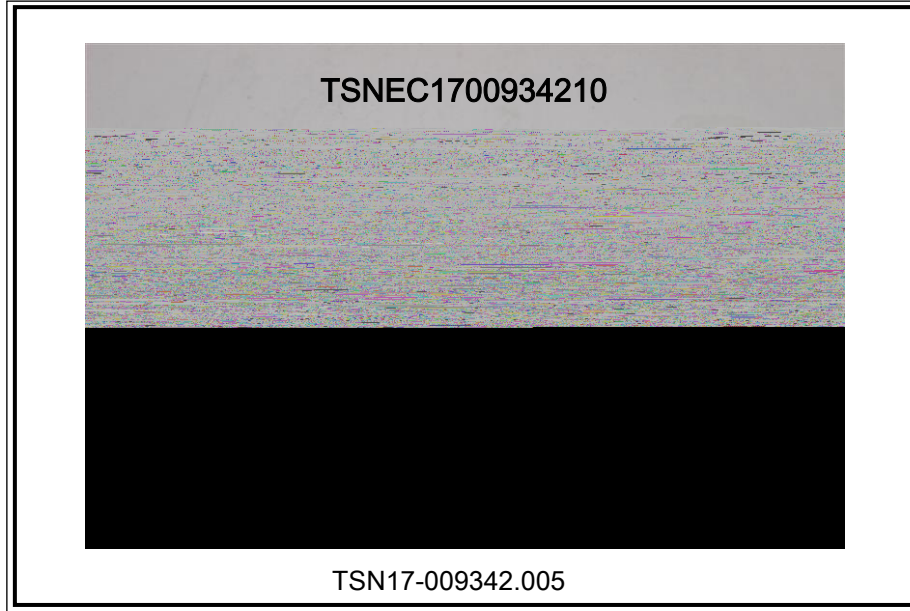
Pb/Cd/Hg/Cr⁶⁺/PBBs/PBDEs/Phthalates

流程图

- 1) 析 员: 张盼/刘占 /王海颖/陈希涵
- 2) 负责 : 王富强/朱敏
- 3) 按照 流程被完全消解 / / 除



照片:



照片仅 随SGS 使

*** 完 ***